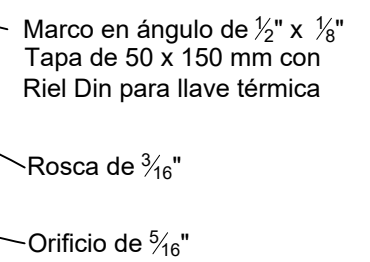
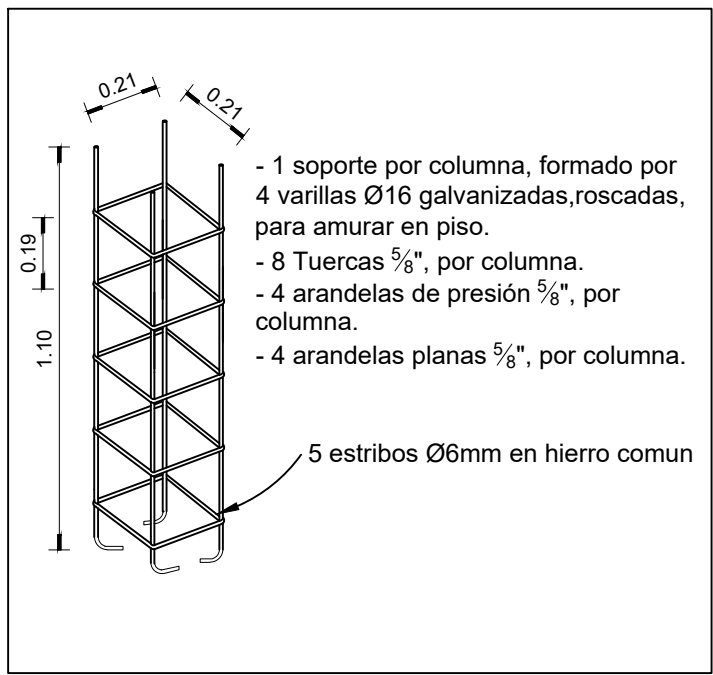
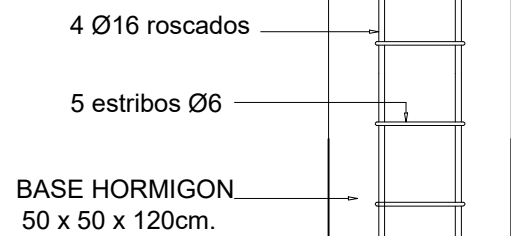
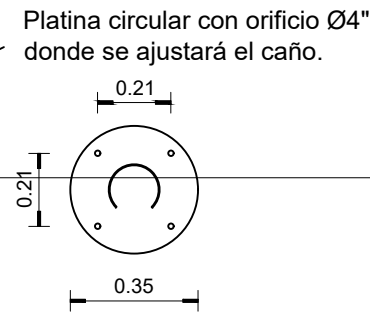


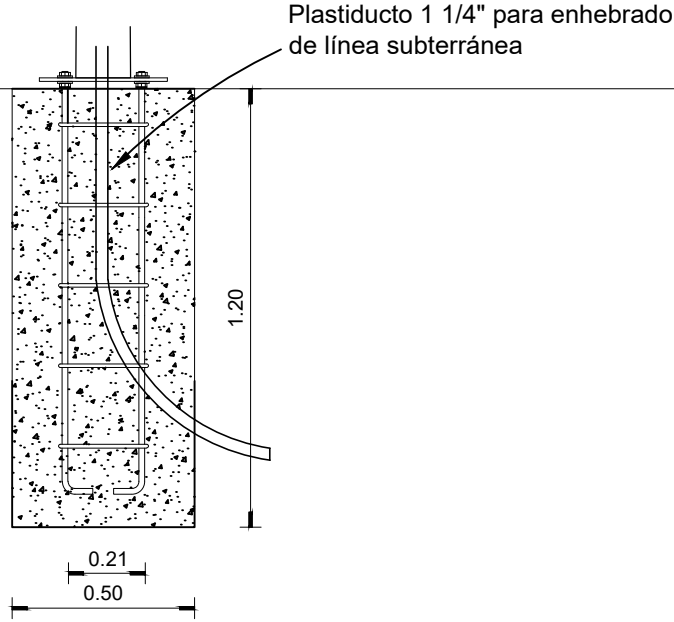
Columna de hierro galvanizada con terminación galvanizada



- Soporte por columna (todo en galvanizado en caliente), formado por:
- 1 platina circular Ø355 mm, espesor 3/8" (1 lleva orificio Ø 4" donde se ajustará el caño).
llevan 4 orificios Ø 5/8" para tuercas de soporte, cada 210 mm a eje de orificio.
 - 4 varillas roscadas Ø 16 galvanizadas (400 mm aprox.)
 - 20 tuercas 5/8", por columna
 - 8 arandelas de presión 5/8", por columna
 - 4 arandelas planas 5/8", por columna



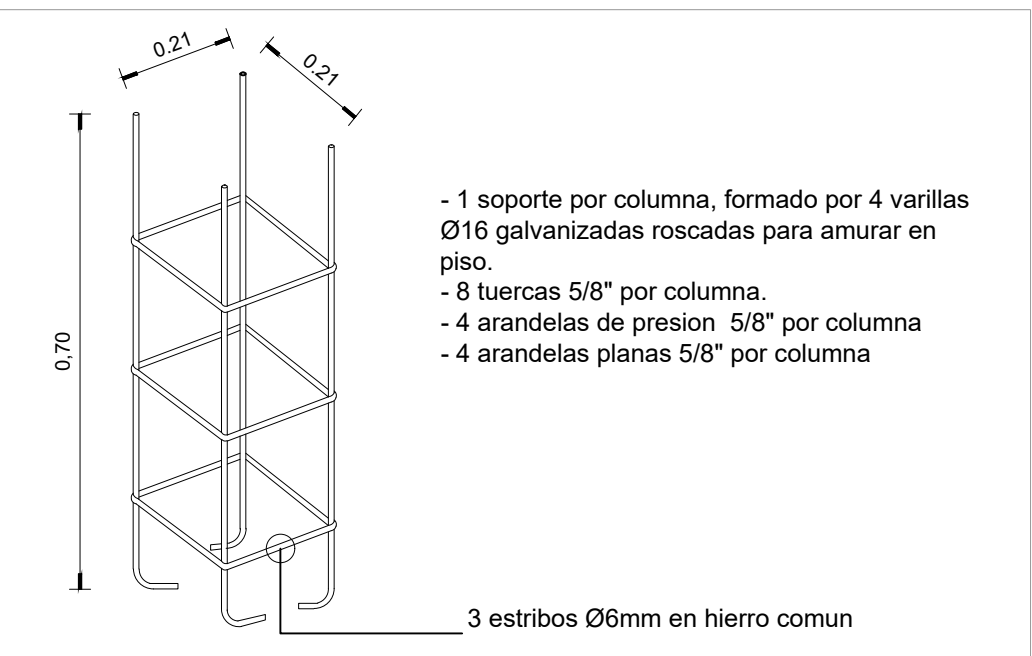
NOTA: Ver especificaciones técnicas de acabado final



DETALLE COLUMNA 9,00M ESC. 1:20

Todos los elementos deberán ser galvanizados

Sector superior de largo 1.20 m en caño de hierro galvanizado 2" (60 mm de diametro exterior), espesor 3 mm

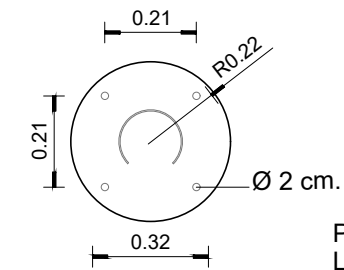
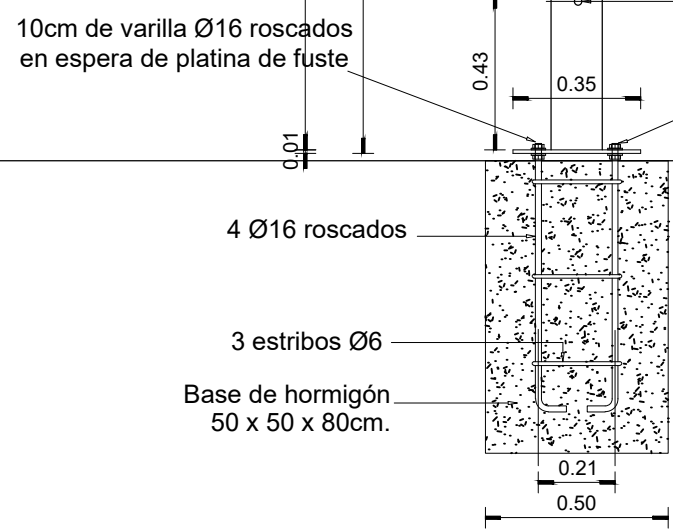


Platina circular Ø 170 mm, espesor 3/8"
Colocada a 3.00m de eje de sector inferior
Lleva orificio Ø2" donde se ajustará el caño del sector superior

Sector inferior de largo 1.20 m en caño de hierro galvanizado 5" (140 mm de diametro exterior), espesor 4.2mm
Interior: riel DIN soldado (tramo de 70mm)

Registro 10x20 cm, tapa sujeta con 2 tornillos 1/4" cabeza Alem
A nivel con la columna

DETALLE PLATINA:
Platina de hierro circular Ø355 mm, e = 3/8".
Lleva orificio Ø5" donde se ajustará el caño del sector superior.
Lleva 4 orificios Ø3/8" para tuercas de soporte.
Todos los elementos deberán ser galvanizados.



NOTA: Ver especificaciones técnicas de acabado final

DETALLE COLUMNA 4,20M ESC. 1:20

Intendencia de Canelones		
Proyecto:	Remodelacion Plaza Tomas Berreta San Antonio	
Ubicación:	Manzana 13, localidad San Antonio Calles, Juan Durante, José Alfaro, Marcelino Moreira, José Pedro Varela	
Padrón:		
PLANO:		
DETALLES DE ELÉCTRICA esc. 1:20		ETAPA: LLAMADO 2023
		LAMINA: L09-E02